



Communiqué de presse
Paris, le 12 novembre 2009

**La Semaine du Son, l'événement qui dit tout du son,
se tient du 12 au 24 janvier 2010 dans toute la France**
Des rencontres exceptionnelles, des ateliers, des expérimentations,
des concerts, des actions pédagogiques,
pour tout savoir sur notre environnement sonore au quotidien.

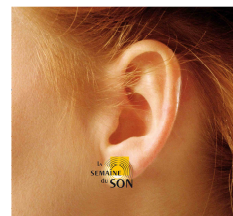
Un événement libre d'accès et tout public

La Semaine du Son, l'événement national dédié à la sensibilisation du public et de tous les acteurs de la société à notre environnement sonore, s'ouvre le 12 janvier pour sa 7^{ème} édition. Parrainée, cette année, par R. Murray Schafer¹, le "père de l'écologie sonore", cette série d'événements ouverts à tous - rencontres, ateliers, expérimentations, concerts, écoutes, actions pédagogiques -, réunit des spécialistes de tous horizons autour des enjeux de l'acoustique de notre environnement (habitat, lieux de vie et de travail, sono, salles de spectacles et de concert), de notre santé auditive, de la diffusion et de l'enregistrement, de la musique, du rapport image et son.

Créée à l'initiative de professionnels du son (musiciens, ingénieurs du son, acousticiens, médecins spécialistes), La Semaine du Son tente chaque année d'améliorer la (re)connaissance du son par le grand public et surtout la place essentielle mais pourtant souvent méconnue qu'il tient dans nos vies.

Si, par exemple, chacun a une idée du spectre des températures grâce à la démocratisation et la facilité d'usage du thermomètre, la mesure (les décibels) et en particulier, l'évaluation de l'impact du son restent complexes à manier et souvent réservés aux seuls spécialistes. Christian Hugonnet, président de La Semaine du Son, nous invite à être à l'écoute :

*« Pour avoir une bonne notion du niveau sonore, il faut être capable de le générer,
de le produire. Le meilleur thermomètre est à trouver en soi : la voix.
Du chuchotement, jusqu'au cri... ».*



Une mobilisation encore plus importante autour du son dans 40 villes et la première Semaine du Son au Québec

Reflète d'une prise de conscience toujours plus importante autour des enjeux d'une bonne écologie sonore, la 7^{ème} édition de La Semaine du son mobilise une centaine de relais en France dans près de 40 villes. Fruit d'un travail en collaboration avec des structures, organismes et associations², œuvrant à un niveau national, régional ou local, **des initiatives nombreuses sont à retrouver jusqu'au 24 janvier à Paris ainsi que partout en France comme autant d'événements à la découverte du son.**

¹ R.Murray Schafer, compositeur et pédagogue canadien, auteur de *The Tuning of the World (Le paysage sonore)*.

² Structures dédiées à tous les axes de notre quotidien : la recherche (laboratoires, instituts, etc.), la santé, la création (musées, centres d'art, etc.), la diffusion (cinéma, théâtres, salles de spectacles, etc.), à l'éducation (écoles, formations supérieures, etc.), et d'une manière générale à la culture et à l'accueil du public.

Le programme de La Semaine du Son 2010 à Paris...

▶▶ L'audition au travail

Mardi 12 janvier au Palais de la Découverte

En partenariat avec le CIDB³, l'UNSAF⁴ et l'association Vie Quotidienne et Audition.

▶ *Que faire si on entend mal au bureau, en réunion ?*

9h30 -12h30	Bien entendre au travail
14h00-18h00	Dépistage, conséquences économiques, stratégies de compensation

▶▶ L'écologie sonore en question / Présence exceptionnelle de R. Murray Schafer !

En partenariat avec l'Université Pierre et Marie Curie, l'Abbaye de Noirlac-Centre Culturel et de Rencontre et la compagnie Décor Sonore.

Mardi 12 janvier au Réfectoire des Cordeliers

20h00	Conférence-concert. Une soirée dédiée à et avec R. Murray Schafer.
-------	--

▶▶ Les voix au cinéma

Mercredi 13 janvier au Forum des Images

Dans le cadre de son cycle sur la parole de septembre 2009 à janvier 2010.

▶ *Comment se créent les voix du cinéma ? Un patrimoine ?*

14h30-20h15	Conférences et démonstrations illustrées
20h30	Projection <i>Étoile sans lumière</i> de Marcel Blistène avec Édith Piaf - France / fict. 1945 n&b 1h26min (35mm).

▶▶ Les nouveaux outils et pratiques de la création sonore (jeu vidéo, cinéma, musique, etc.)

Jeudi 14 janvier à l'Ircam⁵

▶ *Quels sont les nouveaux outils de création ? Comment est créé le son aujourd'hui ?*

9h30-12h30	Synthèse et traitement sonores : état de l'art et de la recherche.
14h00-18h00	Outils et pratiques de création sonore : applications dans le jeu vidéo, le cinéma, la musique, les jeux de scène. Invité : Pierre Bensusan⁶.
18h15-19h15	Événement ! Prix Phonurgia Nova - Panorama des œuvres primées en décembre 2009 par le jury d'Arles présidé par Daniel Deshays ⁷ .
19h30-21h00	Exclusivité ! Atelier-concert interactif autour du son électronique/son acoustique animé par la chef d'orchestre Mélanie Thiébaud et Christian Hugonnet. Avec l'orchestre Manifest'O. En présence du compositeur François-Bernard Mâche

▶▶ Le son chez soi / Le son au bureau

Vendredi 15 janvier au Pavillon de l'Arsenal

En partenariat avec le CIDB.

▶ *Pourquoi j'entends autant mes voisins ? Difficile de se concentrer dans un openspace ?*

10h00-13h00	Le son chez soi.
14h30-18h00	Le son au bureau.

▶▶ Pourquoi jouer et écouter toujours plus fort ? (Expression musicale)

Samedi 16 janvier à la Maison des pratiques artistiques amateurs/Auditorium Saint-Germain

En partenariat avec l'Université Pierre et Marie Curie et l'Ina.

▶ *Et si je monte le son ? Ils ne jouent pas un peu trop fort les musiciens ?*

14h00-18h00	Atelier-concert avec la participation du Trio Hadouk et du quatuor Quatre Quarts.
18h00-19h00	Radio Campus Paris en direct depuis la MPAA pour son émission Artssoniques.
19h30-21h00	Concert du Trio Hadouk. En 1ère partie, le quatuor à cordes Quatre Quarts.

³ CIDB- Centre d'information et de documentation sur le bruit.

⁴ Unsaf, l'Union nationale des syndicats d'audioprothésistes français.

⁵ l'Ircam, l'Institut de Recherche et Coordination acoustique/musique.

⁶ Elu meilleur guitariste de world music (Guitar Player Magazine, USA, 2008).

⁷ Daniel Deshays - réalisateur sonore et écrivain.

La Semaine du Son est également présente à : Albi, Antibes, Arles, Aubagne, Auch, Bordeaux, Bourg-la-Reine, Chalon-sur-Saône, Digne-Les-Bains, Dunkerque, Fontenay-Le-Comte, Le Grand-Bornand-Les Aravis, Laon, Le Mans, Lyon, Marseille, Mazères-sur-Salat, Metz, Montigny-en-Ostrevent (Nord), Nancy, Nice, Nogent-sur-Marne, Noirlac (Abbaye de), Orléans, Parthenay, Périgueux, Poitiers, Pont-Audemer, Pontarlier, Rennes, Rodez, Rouen, Saint-Etienne, Talence, Toulouse, Troyes. (*Sous réserve*)

Retrouvez prochainement l'intégralité du programme national, les intervenants, l'adresse des sites, en ligne sur le site de La Semaine du Son :

<http://www.lasemaineduson.org>

Contact Presse

ERACOM - Estelle Reine-Adélaïde
Tél. : 01 77 15 17 14 / Mob. 06 17 72 74 73
Mail : eracom@mac.com

À propos de La Semaine du Son

L'association La Semaine du Son (Loi 1901) a pour but **d'initier le public à une meilleure connaissance des sons et de sensibiliser tous les acteurs de la société à l'importance de la qualité de notre environnement sonore, qui doit être préservé et, dans bien des cas, restauré.**

Depuis 2004, elle organise chaque année, en janvier, une semaine de manifestations sur des problématiques liées au son selon une approche transversale : culturelle, médicale, industrielle, pédagogique, environnementale et économique. Elle constitue un réseau national et international de professionnels de tous les secteurs du son, et favorise la vulgarisation de ce savoir jusque dans les écoles.

La Semaine du Son a reçu, en 2006, un Décibel d'Or décerné par le Conseil national du bruit, instance de consultation placée sous le patronage du Ministère de l'Écologie et du Développement.

La 7^{ème} édition de La Semaine du Son est soutenue par :

Le Ministère de l'Éducation Nationale, Le Ministère de l'Écologie, de l'Énergie, du Développement durable et de l'Aménagement du territoire, Le Ministère de la Santé, de la Jeunesse, des Sports et de la Vie Associative, Le CNC, La Sacem, La Région Ile-de-France, La Mairie de Paris.

La Semaine du Son

52, rue René Boulanger - 75010 PARIS
Tel. 01 42 78 10 15
Mail : infos@lasemaineduson.org
www.lasemaineduson.org