

6ENERGY+, Gamba Acoustique, Toulouse

Plafonds Ecophon
Eclairage: Philips
Architecte : Vigneu Zilio
Poseur : RB Aménagement
Photos : Patrick Salaün

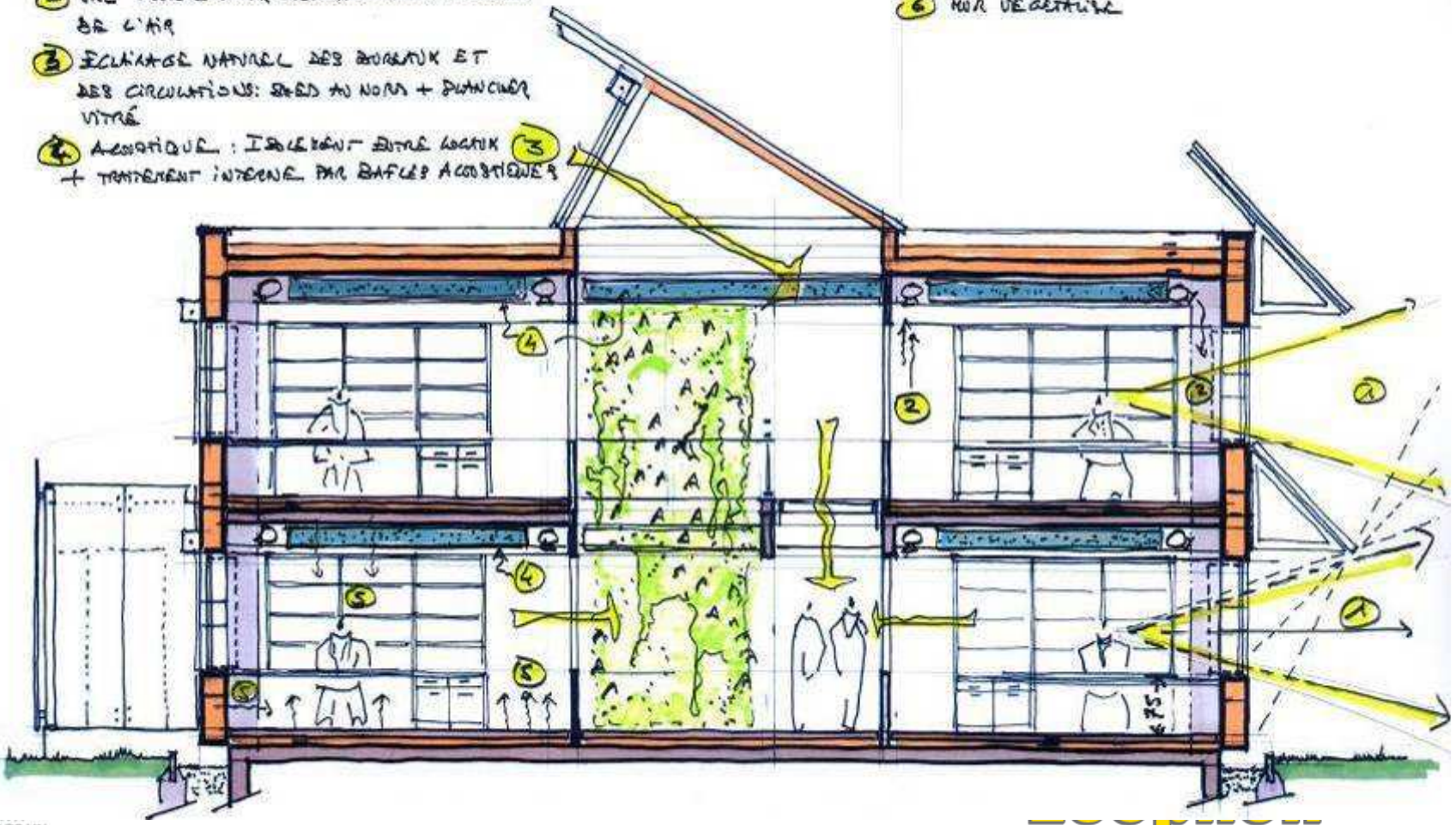


6

III CONDITIONS DE TRAVAIL :

- ① BONNE RELATION VISUELLE VERS L'EXTÉRIEUR :
ANGLE A 9.7°M / ESPACE ÉCRANÉ FUTURE
HAUTEUR DE VITRAGE 1.50M.
- ② UNE DOUBLE FLOX ASSURANT UNE FILTRATION
DE L'AIR
- ③ ÉCLAIRAGE NATUREL DES BUREAUX ET
DES CIRCULATIONS : SÉD AU NORD + PUNCHED
VITRÉ
- ④ ACOUSTIQUE : ISOLEMENT ENTRE LOGES
+ TONDREMENT INTERNE PAR BAFLES ACOUSTIQUES

- ⑤ CHAUFFAGE ET RAFFRAÎCHISSEMENT
VEILANT LE RAYONNEMENT PAR LES
PANCHES ET LES MURS
- ⑥ MUR VÉGÉTALISÉ















ECOPHON

A SOUND EFFECT ON PEOPLE

Merci!